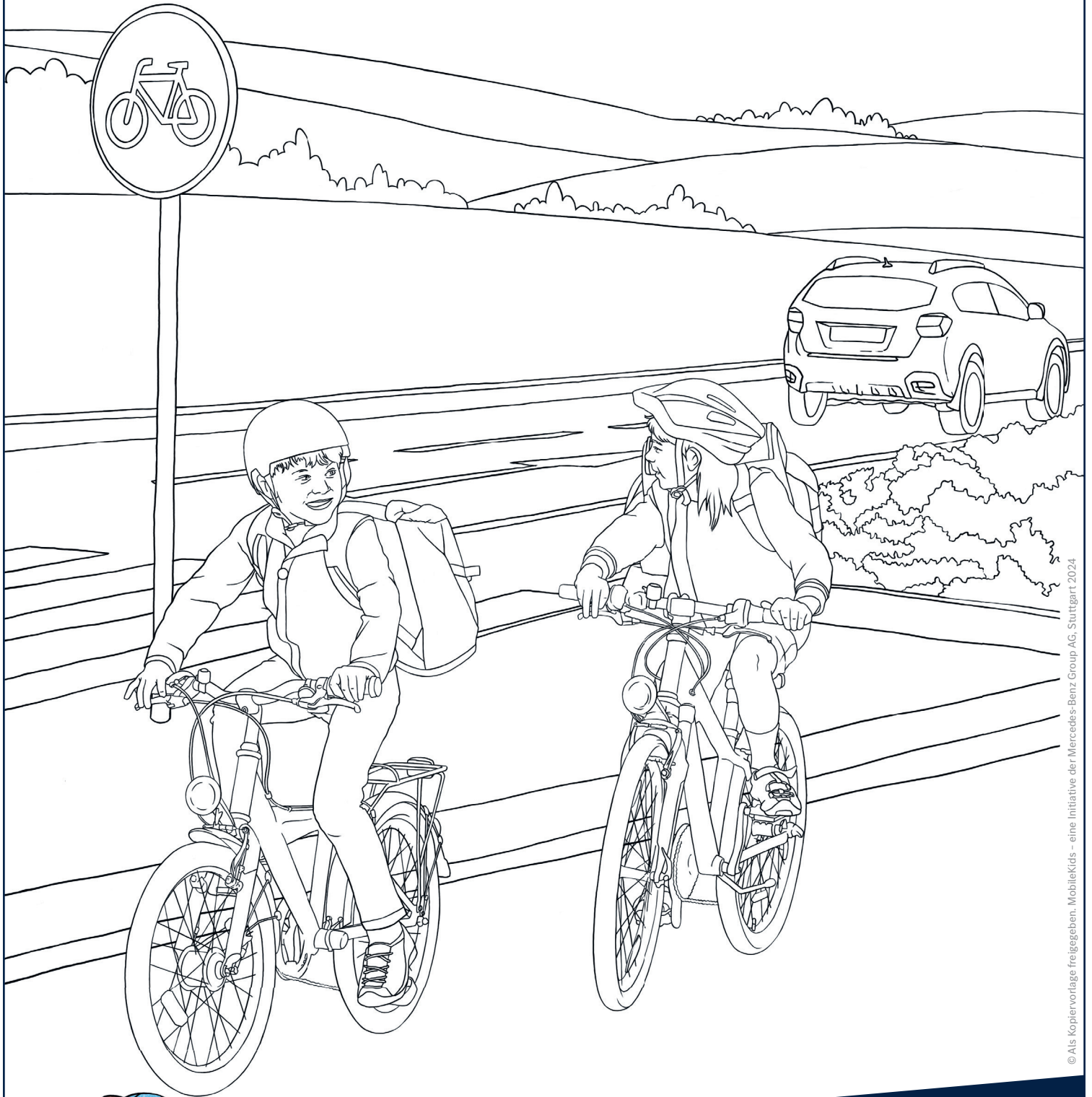
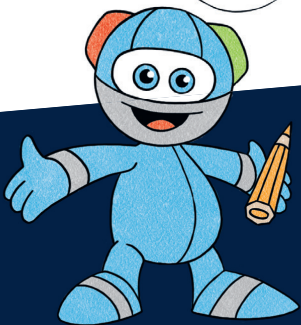


FAHRRAD-PROFI!



© Als Kopiervorlage freigegeben. MobileKids - eine Initiative der Mercedes-Benz Group AG, Stuttgart 2024



MobileKids
A Mercedes-Benz Initiative

Hey Kids!

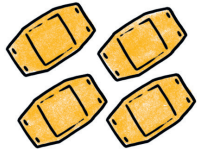
Fahrradfahren macht Spaß. Aber Vorsicht! Damit du immer sicher unterwegs bist, solltest du ein paar Dinge beachten: Gemeinsam stellen wir die perfekte Ausrüstung für dein Fahrrad zusammen und zeigen dir, wie du bei der Fahrradwartung helfen kannst. Und natürlich darf dabei der Spaß nicht zu kurz kommen – egal, ob beim Ausmalen oder Rätseln. Los geht's.

Was fehlt am Fahrrad?

Zu einem verkehrssicheren Fahrrad gehören ganz viele verschiedene Teile. Aber weißt du, wo diese befestigt werden müssen? Verbinde die einzelnen Gegenstände mit den Punkten am Fahrrad und beweise, wie gut du dich auskennst. Aber pass auf, ein paar der Teile haben nichts an einem Fahrrad zu suchen.



Diese neun Teile braucht ein Fahrrad!



Speichen-Reflektoren



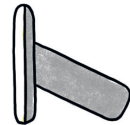
Hinterradbremse



Klingel



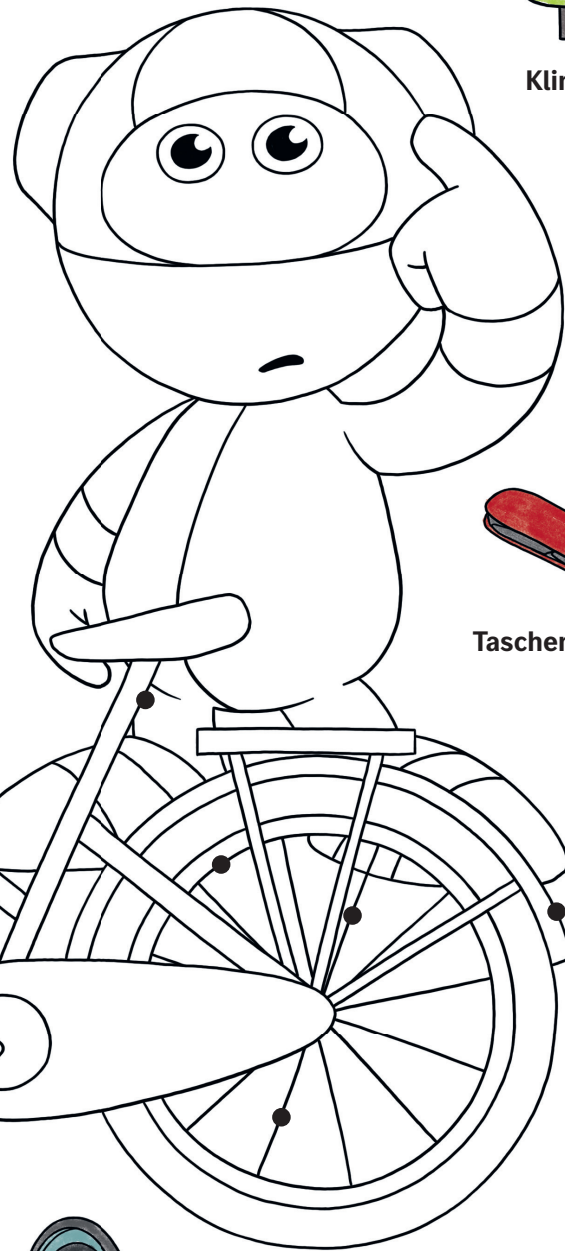
Gummi-Ente



weißer Reflektor



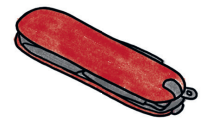
Rückspiegel



roter Reflektor



Rücklicht



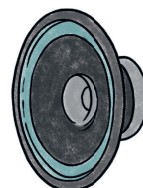
Taschenmesser



Pedal-Reflektoren



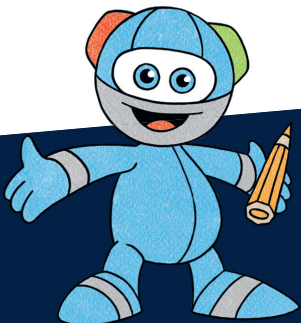
Vorderradbremse



Lautsprecher



Scheinwerfer



MobileKids
A Mercedes-Benz Initiative

Fahrradwartung ist Teamarbeit

Dein Fahrrad ist wie ein Freund, der dich zur Schule, zu Freunden oder zum Sporttraining begleitet. Damit es immer funktioniert, musst du es regelmäßig pflegen. Denn nur ein funktionierendes Fahrrad ist ein sicheres Fahrrad. Kleiner Tipp: Es macht besonders viel Spaß, die Fahrradwartung gemeinsam mit deinen Eltern zu erledigen. Denn auch die Räder der Erwachsenen müssen überprüft werden.



So gelingt
die Wartung
eines Fahrrads!



LÖSUNGEN



 $\text{K} \text{B} + \text{R}$
FAHRRADHELM

  $5 = \text{L}$
SCHULWEG

 Z
 $\text{B} + \text{N}$ X
KLINGEL

 $+ \text{N}$  $\text{X} \text{K}$  $2 = \text{E}$ K
KATZENAugEN

 $1 = \text{L}$ $2 = \text{U}$  $1 = \text{P}$ $2 = \text{U}$
LUFTPUMPE

 $2 = \text{A}$  $\text{K} \text{B} \text{B} + \text{G}$
GANGSCHALTUNG

Lösungswort:
REIFEN



Du möchtest gerne noch mehr ausmalen und rätseln?

Dann lade dir mit Hilfe deiner Eltern auch die weiteren drei Kapitel des Mokihefts im Internet herunter, drucke sie aus und der Spaß geht weiter!



Impressum

MobileKids ist Teil des Corporate Citizenship Engagements von Mercedes-Benz. Damit wollen wir einen Beitrag zur Gesellschaft leisten, der über das Kerngeschäft hinausgeht.

Herausgeber: Mercedes-Benz Group AG, Mercedesstraße 120, 70372 Stuttgart
Kontakt: info@mobilekids.de

Konzept, Gestaltung und Redaktion: campra GmbH - Büro für Kommunikation, Stuttgart

© 2024 Mercedes-Benz Group AG
Alle Rechte vorbehalten.

FAHRRAD-PROFI