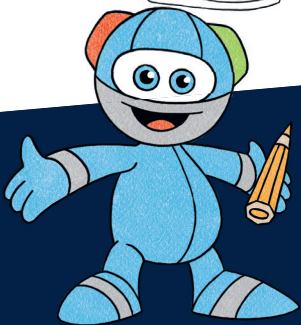


# VERKEHRSZEICHEN



© Als Kopiervorlage freigegeben. MobileKids - eine Initiative der Mercedes-Benz Group AG, Stuttgart 2024



**MobileKids**  
A Mercedes-Benz Initiative

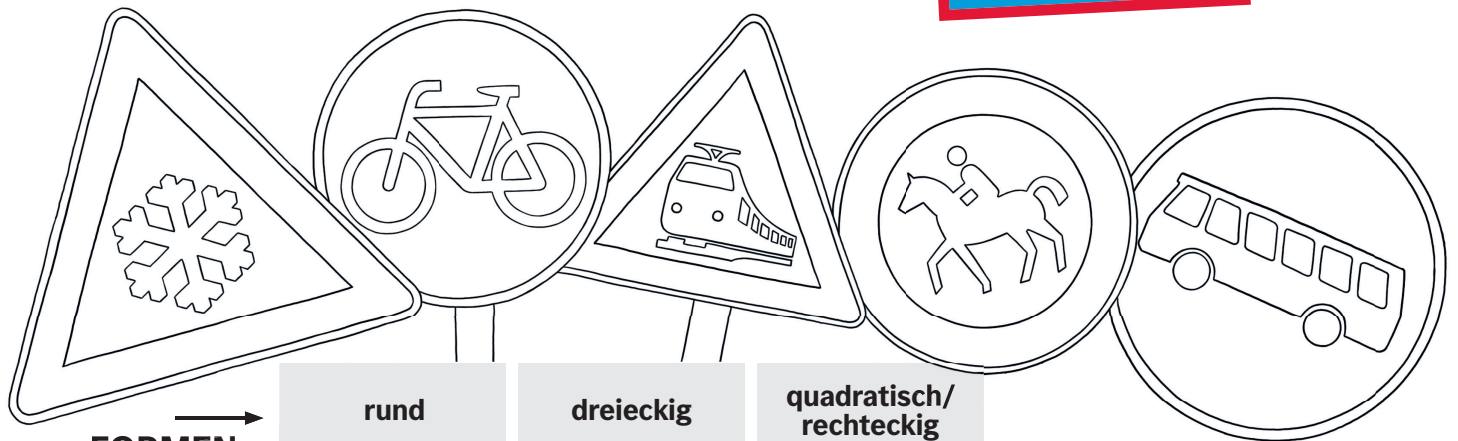
## Hey Kids!

Weißt du, warum Verkehrszeichen die Stars der Straße sind? Ganz einfach: Jedes Schild hat seine eigene Rolle und ohne sie wäre der Straßenverkehr ein großes Chaos. Umso wichtiger ist deshalb, dass du die Bedeutung der bunten Zeichen kennst. Komm mit, wir schauen uns die Sprache der Schilder genauer an und gehen später mit Moki durch das Verkehrsschilder-Labyrinth.

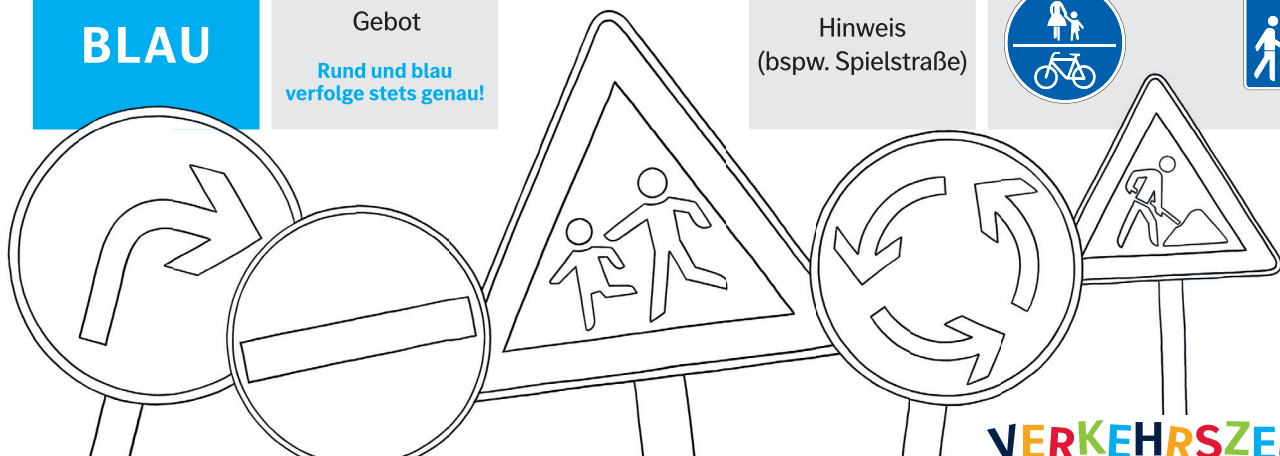
# Wie sehen Gefahrenzeichen aus?

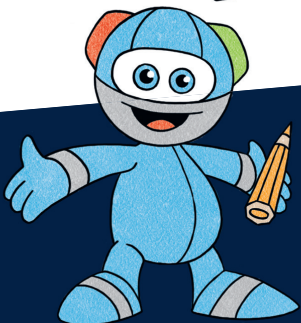
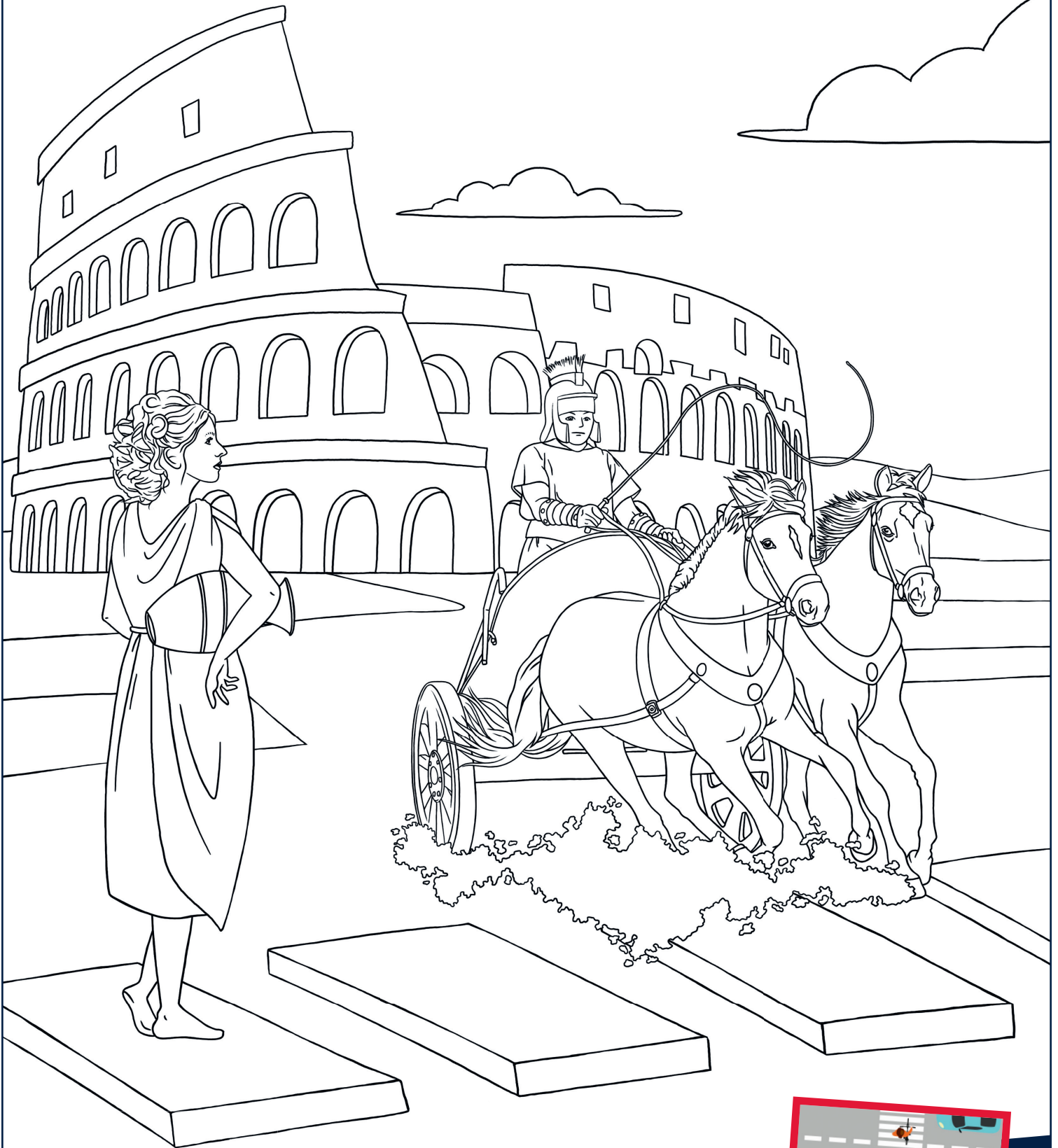
Je nach Form und Farbe haben Verkehrszeichen eine andere Bedeutung. Sie helfen uns aber alle dabei, Gefahren und Hinweise frühzeitig zu erkennen. Wenn du wissen möchtest, was die Formen und Farben bedeuten, dann präge dir diese Tabelle mit Gefahren- und Sicherheitszeichen genau ein. Um dein Wissen zu testen, kannst du die Schilder in den richtigen Farben ausmalen.

Warum sind  
Warnschilder  
dreieckig?



	FORMEN →	rund	dreieckig	quadratisch/ rechteckig	BEISPIELE
FARBEN ↓					
ROT	Verbot <b>Rund und rot heißt immer Verbot!</b>		Gefahr	Brandschutz	  
GELB			Warnung		
GRÜN				Rettung (bspw. Erste Hilfe)	
BLAU	Gebot <b>Rund und blau verfolge stets genau!</b>			Hinweis (bspw. Spielstraße)	 





**MobileKids**  
A Mercedes-Benz Initiative

## Das Zebra steht für Sicherheit

Zebrastrassen sind besondere Pfade, die uns sicher über die Straße führen sollen. Ihre Geschichte begann schon vor ungefähr 3.000 Jahren im alten Rom. Damals wurden große Steine in die Straßen gesetzt, über die man laufen konnte. Heute sehen die Übergänge wie Zebras aus, obwohl sie gar nichts mit den Tieren zu tun haben. In unserem Video lösen wir das Rätsel um den Namen.



Deshalb heißen  
Zebrastrassen  
Zebrastrassen



# Zeige Moki den Weg zur Schule

Hier siehst du ein Verkehrszeichen-Labyrinth. Deine Mission: Hilf Moki, sicher zur Schule zu kommen. Aber Vorsicht! Den richtigen Weg findest du nur, wenn du die Verkehrszeichen beachtest und dich an die Verkehrsregeln hältst. Außerdem musst du immer auf dem hellgrauen Gehweg laufen. Unten auf der Seite erklären wir dir die Bedeutung der einzelnen Schilder.



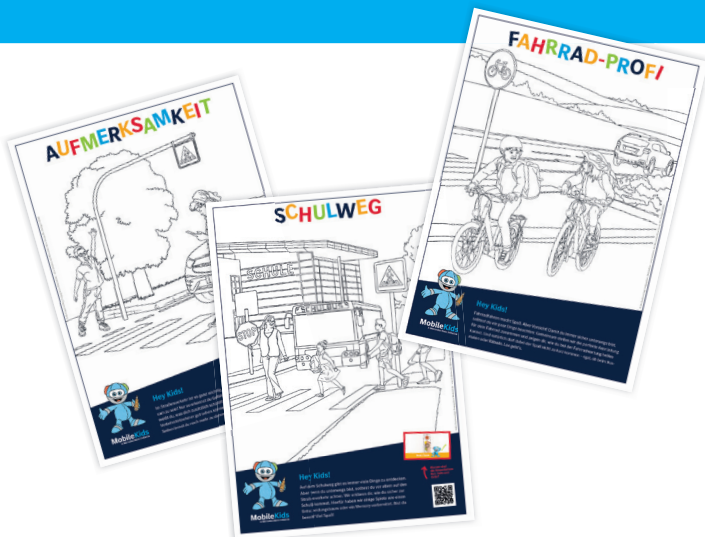
- |  |                  |  |                |  |                    |  |        |
|--|------------------|--|----------------|--|--------------------|--|--------|
|  | Viehtrieb, Tiere |  | Zebrastrreifen |  | Fußgängerweg       |  | Gehweg |
|  | Baustelle        |  | Sackgasse      |  | Fahrradstraße      |  | Straße |
|  | Steinschlag      |  | Parkplatz      |  | Fußgänger verboten |  | Ampel  |

# LÖSUNG



Du möchtest gerne noch mehr ausmalen und rätseln?

Dann lade dir mit Hilfe deiner Eltern auch die weiteren drei Kapitel des Mokihefts im Internet herunter, drucke sie aus und der Spaß geht weiter!



## Impressum

MobileKids ist Teil des Corporate Citizenship Engagements von Mercedes-Benz. Damit wollen wir einen Beitrag zur Gesellschaft leisten, der über das Kerngeschäft hinausgeht.

**Herausgeber:** Mercedes-Benz Group AG,  
Mercedesstraße 120, 70372 Stuttgart  
**Kontakt:** info@mobilekids.de

**Konzept, Gestaltung und Redaktion:**  
campra GmbH – Büro für Kommunikation,  
Stuttgart

© 2024 Mercedes-Benz Group AG  
Alle Rechte vorbehalten.